

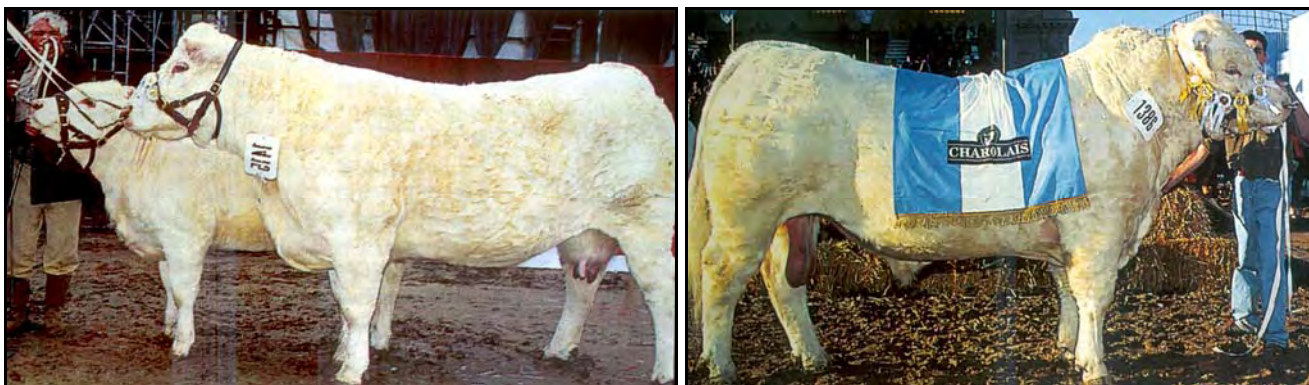
CHAROLAISE

Bavera, G. A. 2005. Cursos de Producción Bovina de Carne, FAV UNRC.

www.produccion-animal.com.ar

Volver a: [razas bovinas](#)

ZONA DE ORIGEN: Distrito de Charol, en el centro-este de Francia. Es una muy fértil región quebrada con desniveles de 500 m entre los valles y las cimas, con muy buenos pastizales y clima semicontinental atenuado.



Vaca con ternero y toro Charolaise en la Exposición Rural de Palermo, Bs.As.

ORIGEN: Los bovinos de la zona eran del tipo jurásico, de pelaje blanco y amarillo claro, pequeños y poco precoces. Claudio Mathieu a partir de 1770 comienza a mejorar la raza, proporcionándoles, mediante cultivos, una alimentación abundante. Se mejora la aptitud carnífera y su precocidad mediante consanguinidad y selección, una alimentación racional y una infusión de sangre Shorthorn entre 1822 y 1845. En 1864 se funda el HB.

CARACTERÍSTICAS: Piel y mucosas rosadas, pelo corto, de color blanco o blanco crema. A campo toman un tinte blanco pajizo (blanc froment). Cuerpo voluminoso y cilíndrico, convexilíneo, con nalga convexa. Carne magra con vetado. Hay una variedad astada y una mocha. La astada tiene cuernos medianos, curvados hacia adelante. Para demostrar su genética en el fenotipo debe recibir una muy buena alimentación.

DIFUSIÓN EN LA R.A.: En 1910 se importó por primera vez, pero no tuvo gran difusión. En 1927 se abre el HBA. Recién a partir de 1960, gracias a una intensa propaganda de la Asociación de Criadores, ha alcanzado difusión en cría pura y en cruza.



Rodeo Charolaise en San Luis, zona semiárida. El tamaño (frame) del rodeo se ha ido reduciendo para adaptarse a la alimentación

ASOCIACIÓN: Asociación Argentina Criadores de Charolais, Florida 460, 4º piso, (1005) Buenos Aires, Tel/fax 011-4383-7058.

Volver a: [razas bovinas](#)